



Bekanntmachung

+++ Vermietung von insgesamt 7 geförderten Neubauwohnungen nach den Richtlinien des Kommunalen Wohnbauförderprogramms - KommWFP in der Schorner Str. 13 in Hohenschäftlarn +++

Die Gemeinde Schäftlarn vermietet **voraussichtlich ab dem 01.04.2020** im Neubau der Schorner Str. 13 in Hohenschäftlarn insgesamt 7 Wohnungen. Jede Wohnung verfügt über einen PKW-Stellplatz. Das Gebäude ist barrierefrei und mit einem Aufzug ausgestattet. Es handelt sich hierbei um folgende Wohneinheiten:

2 Wohnungen bestehend aus einer Wohnküche, Schlafzimmer, Bad, Diele und Balkon mit ca. 36 m² und 41 m² Wohnfläche.

5 Wohnungen bestehend aus einer Wohnküche, Schlafzimmer, Kinderzimmer, Bad, Diele und Balkon oder Terrasse, sowie einem Kellerabteil. Die Wohnungsgrößen liegen zwischen ca. 62 m² und 79 m².

Die Grundmiete beträgt voraussichtlich 10 €/m² zuzüglich NK-Vorauszahlung und Stellplatzmiete 20,00 €. Die Kautions beläuft sich auf drei Monatsmieten.

Gemäß den Förderrichtlinien sollen bezüglich der Wohnungsbelegungen folgende Höchstgrenzen eingehalten werden:

Nr.	Wohnungstyp	Haushaltsgröße	Wohnfläche
1	Ein-Zimmer-Wohnung	eine Person	40 m ²
2	Zwei-Zimmer-Wohnung	eine Person	50 m ²
3	Zwei-Zimmer-Wohnung	zwei Personen	55 m ²
4	Drei-Zimmer-Wohnung	zwei Personen	65 m ²
5	Drei-Zimmer-Wohnung	drei oder vier Personen	75 m ²
6	Vier-Zimmer-Wohnung	vier Personen	90 m ²

Bei der Auswahl der Bewerber soll sich an folgenden Einkommensgrenzen nach Art. 11 i.V. mit Art 6 des Bayerischen Wohnraumförderungsgesetzes (BayWoFG) orientiert werden:

1. für einen Einpersonenhaushalt 22 600 €,

2. für einen Zweipersonenhaushalt 34 500 €,

zuzüglich für jede weitere zum Haushalt rechnende Person 8 500 €;

maßgeblich ist das Gesamteinkommen. ²Die Einkommensgrenze nach Satz 1 erhöht sich für jedes zum Haushalt gehörende Kind im Sinn des § 32 Abs. 1 bis 5 EStG um weitere 2 500 €. ³Gleiches gilt, wenn die Geburt eines Kindes oder mehrerer Kinder auf Grund einer bestehenden Schwangerschaft zu erwarten ist.



Bewerbungen müssen mindestens Angaben zur Anzahl und Alter der einziehenden Personen enthalten. Ein Bewerbungsformular ist auf der gemeindlichen Internetseite (www.schaeftlarn.de) verfügbar. Eine Verwendung von diesem ist nicht vorgeschrieben; es handelt sich hierbei lediglich um einen Vorschlag.

Des Weiteren sind der Einkommenssteuerbescheid 2018 sowie aktuelle Gehaltsabrechnungen für jede erwerbstätige Person im Haushalt beizufügen.


Unvollständige Bewerbungen können nicht berücksichtigt werden.

Bewerbungen für eine bestimmte Wohnung können nicht erfolgen.

Bewerbungen richten Sie bitte schriftlich bis **spätestens 03.11.2019** an die Gemeinde Schäftlarn, Starnberger Str. 50, 82069 Hohenschäftlarn. Für weitere Informationen steht Ihnen Herr Kiendl (08178/9303-30; kiendl@schaeftlarn.de) gerne zur Verfügung.

Im Rahmen des Wohnungsbewerbungsverfahrens ist die Speicherung Ihrer Daten erforderlich. Dies ist aber nur möglich, sofern Sie einer Speicherung **ausdrücklich zustimmen**. Wir bitten Sie, dies in Ihrer Bewerbung zu berücksichtigen. Ihre gespeicherten Daten werden entsprechend den datenschutzrechtlichen Vorgaben behandelt und im Anschluss an die Vergaben wieder gelöscht.

Hohenschäftlarn, 01.10.2019

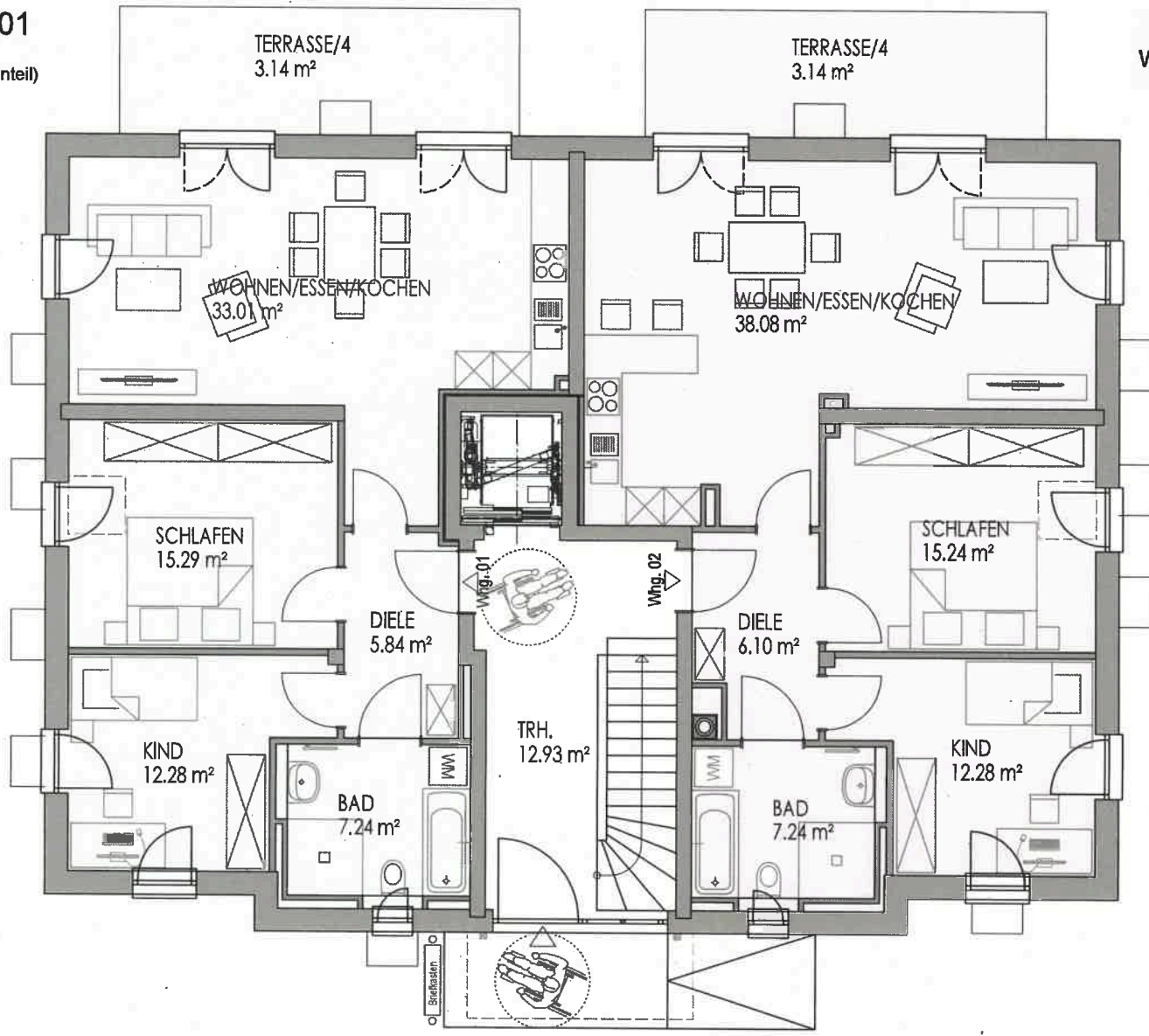

Dr. Ruhdorfer
1. Bürgermeister

Aushang: 02.10.2019
Abnahme: 06.11.2019



Wohnung 01
Wfl. 73.66 m²
(ohne Terrassenanteil)

Wohnung 02
Wfl. 78.94 m²
(ohne Terrassenanteil)



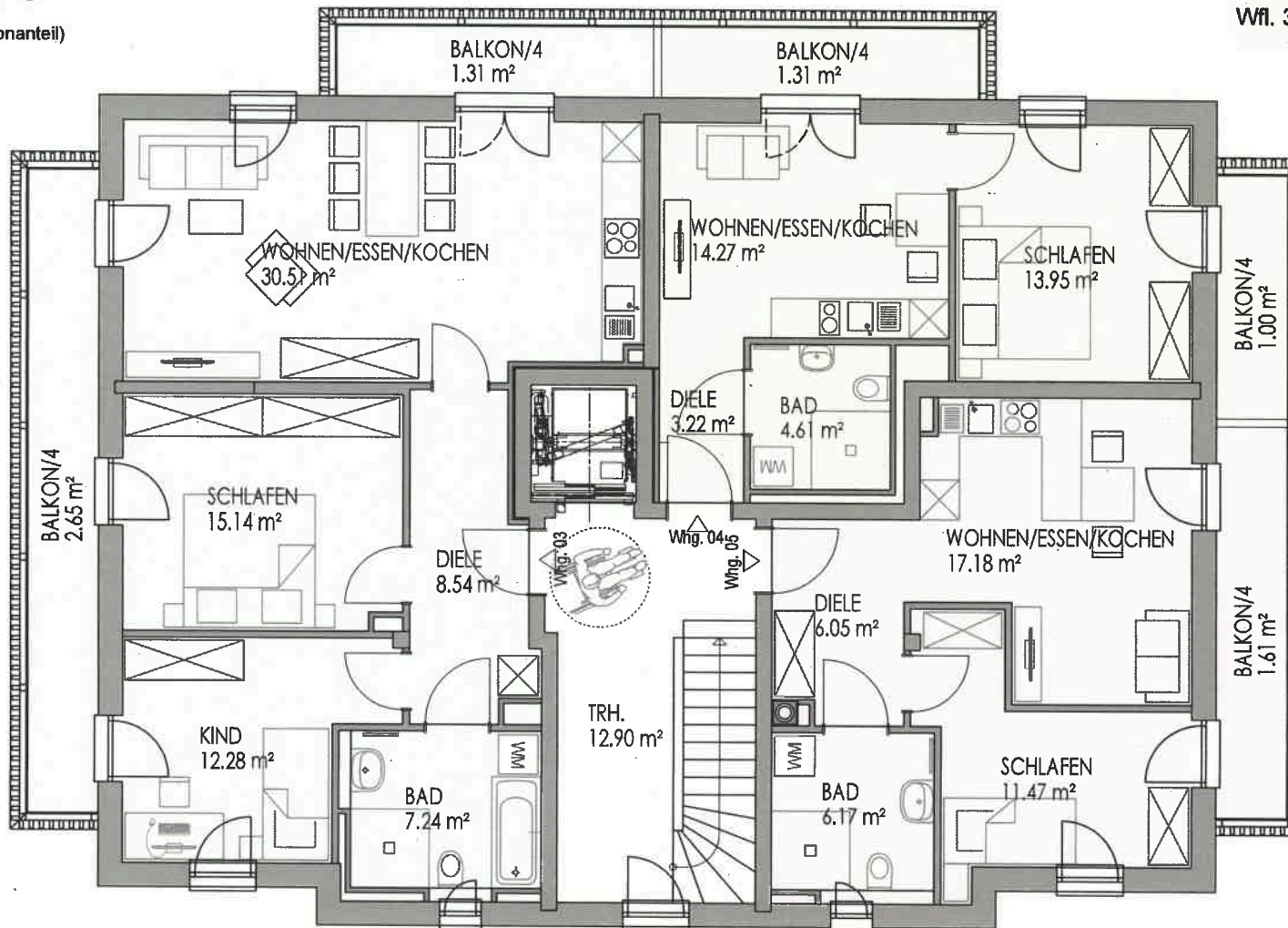
HINWEIS: Berechnung der Wohnflächen nach Planstand Rohbau !

ERDGESCHOSS



Wohnung 03
Wfl. 73.71 m²
(ohne Balkonanteil)

Wohnung 04
Wfl. 36.05 m²
(ohne Balkonanteil)



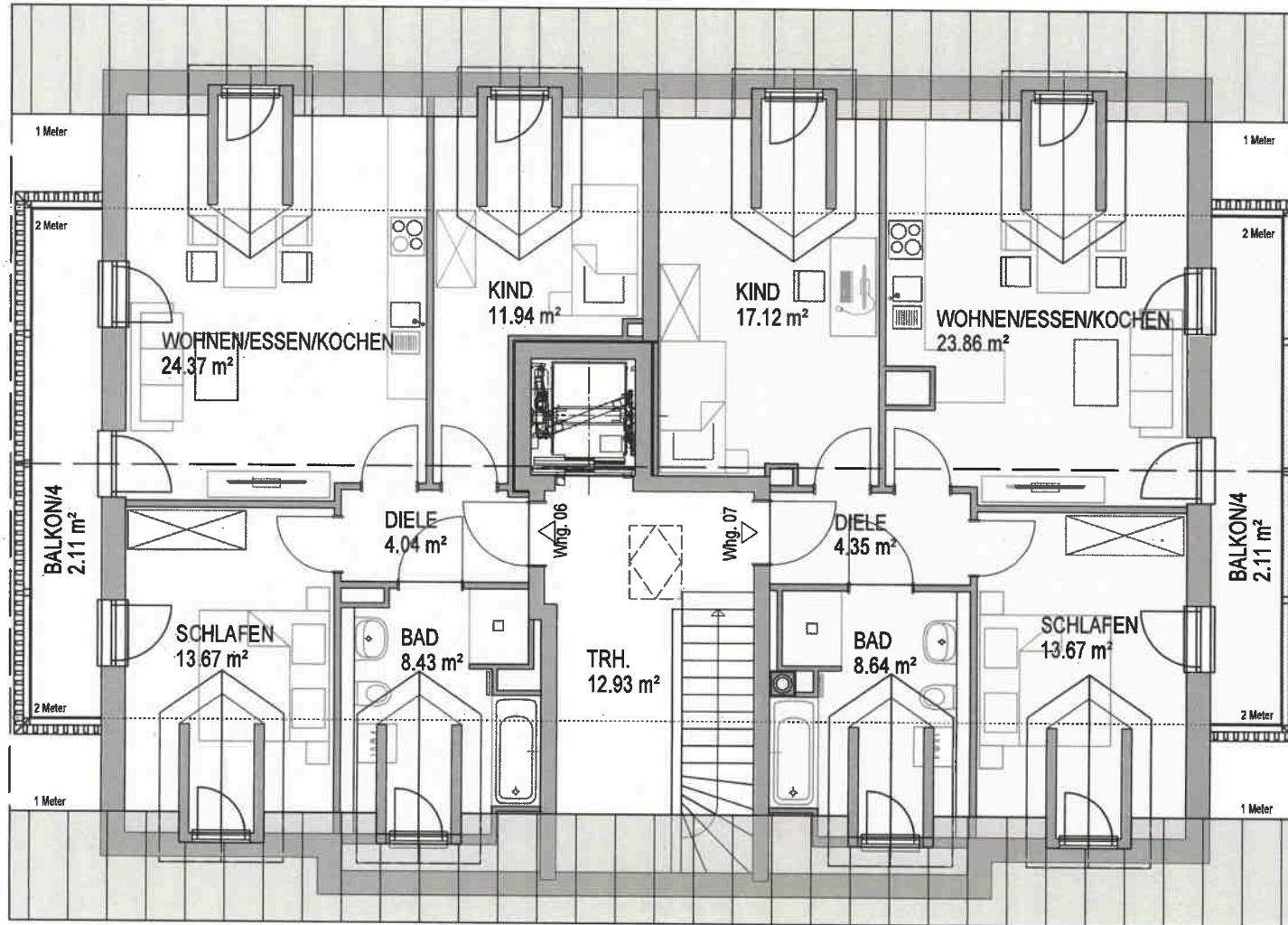
HINWEIS: Berechnung der Wohnflächen nach Planzstand Rohbau

Wohnung 05
Wfl. 40.88 m²
(ohne Balkonanteil)

OBERGESCHOSS

Wohnung 06
Wfl. 62.45 m²
(ohne Balkonanteil)

Wohnung 07
Wfl. 67.64 m²
(ohne Balkonanteil)



HINWEIS: Berechnung der Wohnflächen nach Planstand Rohbau!

DACHGESCHOSS



Gemeinde Schäftlarn
Stamberger Str. 50
82069 Hohenschäftlarn

Ansprechpartner:
Herr Kiendl
kiendl@schaeftlarn.de

Telefon:
08178/9303-30

Angaben zur Bewerbung für eine gemeindliche Neubauwohnung in der Schorner Str. 13 nach den Richtlinien für das kommunale Förderprogramm zur Schaffung von Mietwohnraum in Bayern (Kommunales Wohnraumförderprogramm – KommWFP)

Name:	
Vorname:	
Anschrift:	
Telefon:	
E-Mail:	
Weitere Personen im Haushalt (Name, Vorname, Alter):	
Weitere freiwillige Angaben (z.B. Bezug zur Gemeinde Schäftlarn, Besonderheiten, Ehrenamt...):	

Beachten Sie bitte, dass durch eine Bewerbung keinerlei Anspruch auf eine Wohnung begründet wird. Wir weisen Sie darauf hin, dass sämtliche gemachte Angaben freiwillig sind. Einer Speicherung der gemachten Angaben wird ausdrücklich zugestimmt. Die Daten erfolgloser Bewerbungen werden nach erfolgter Wohnungsvergabe datenschutzrechtlich gelöscht.

Datum

Unterschrift